

NOTAT

GÅR TIL: Styremedlemmer
FØRETAK: Helse Fonna HF

DATO: 18.03.2016
FRÅ: Administrerende direktør
SAKSHANDSAMAR: Helga Stautland Onarheim

SAKA GJELD: **Turnover medarbeidarkategoriar**

ARKIVSAK:
STYRESAK: 011/16

STYREMØTE: 04.04.2016

Administrerende direktør si orientering pkt. 4

Det kan vere mange årsakar til at medarbeidarar sluttar. Generelt handlar dette ofte om eit ønskje om fagleg utvikling, karriereutvikling og nye utfordringar.

Indikatorane ekstern - og intern turnover skal gje grunnlag for å følgje gjennomstrømminga av medarbeidarar ut av føretaket og internt i føretaket.

Ekstern turnover er ein indikator som beskriv prosentvis del av medarbeidarar som sluttar i verksemda.

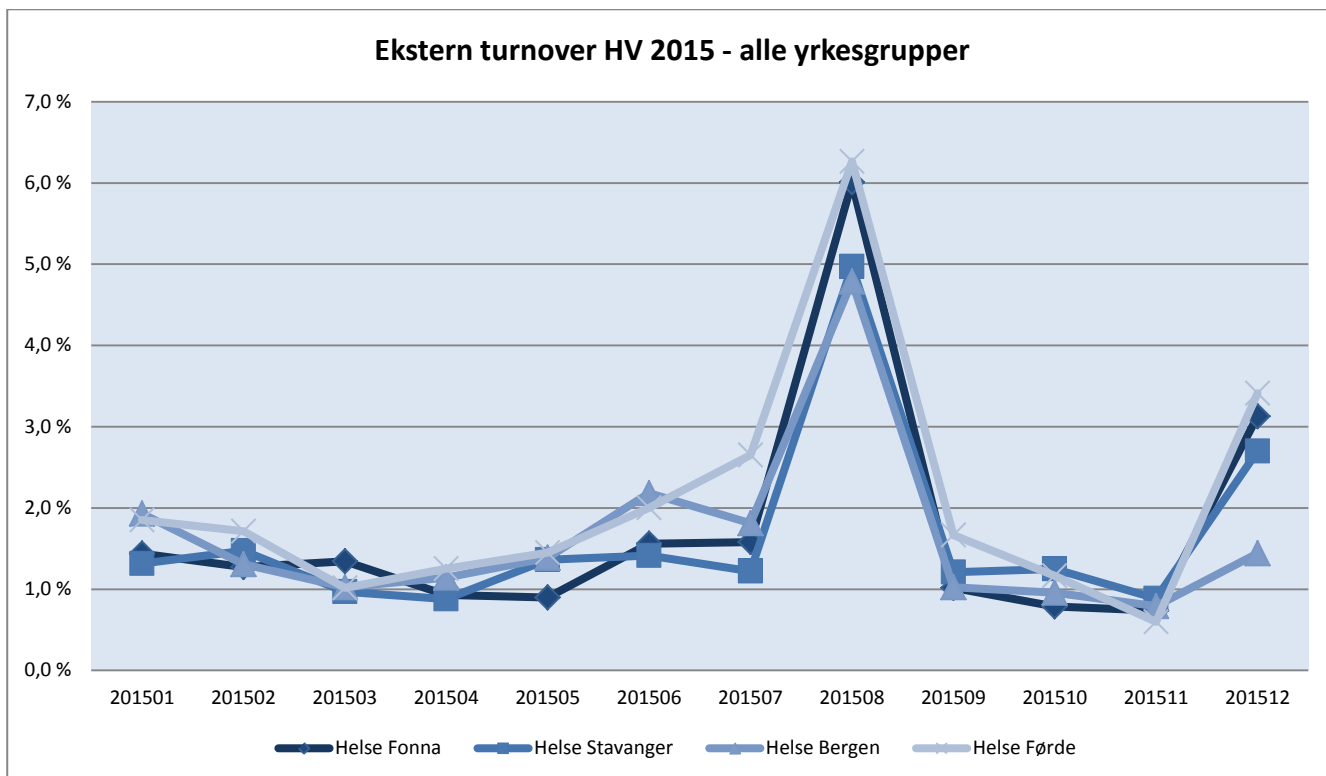
Intern turnover er indikator som beskriv prosentvis del av medarbeidarar som går over i anna stilling internt i verksemda.

I 2015 var ekstern turnover 3,1 % (fig.1 og 2) og i 2014 3,4 %.

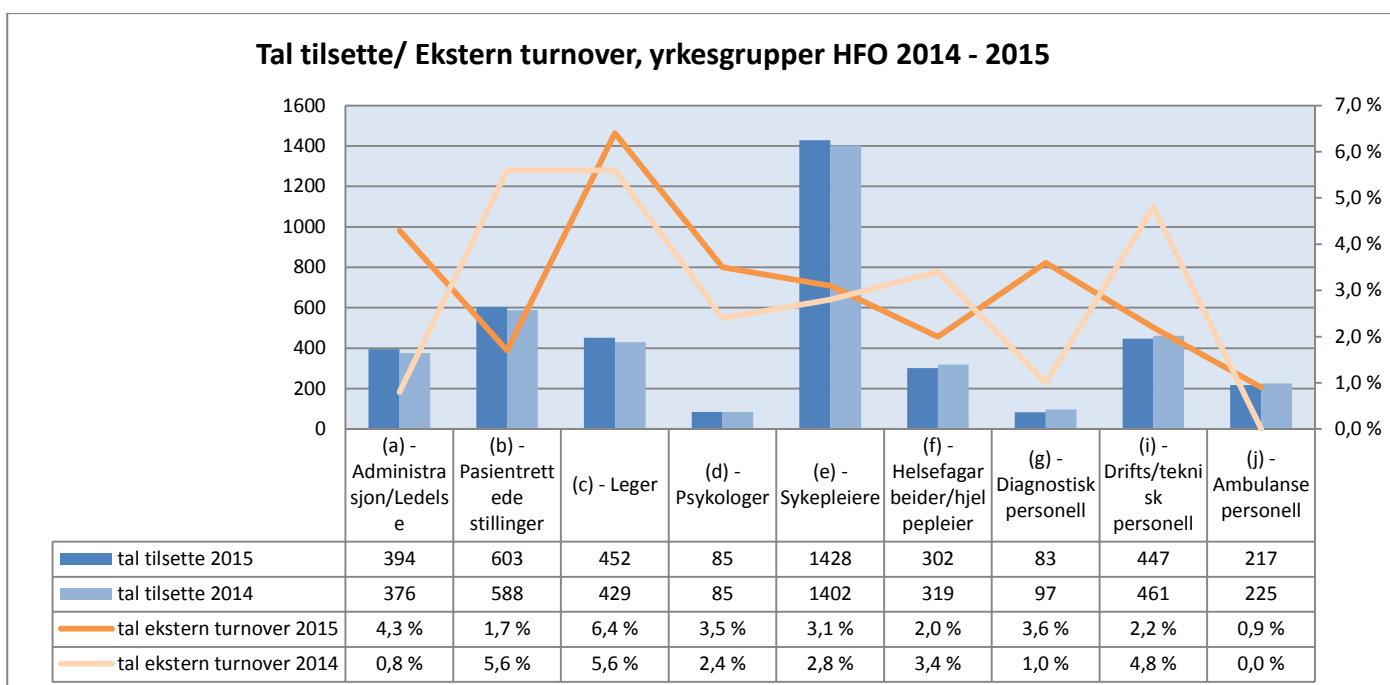
Størst prosentvis ekstern turnover finn ein i yrkesgruppa legar. Dette har samband med at føretaket er ein utdanningsinstitusjon (turnuslegar og LIS).

Intern turnover i 2015 var 2,2 % (fig.3).

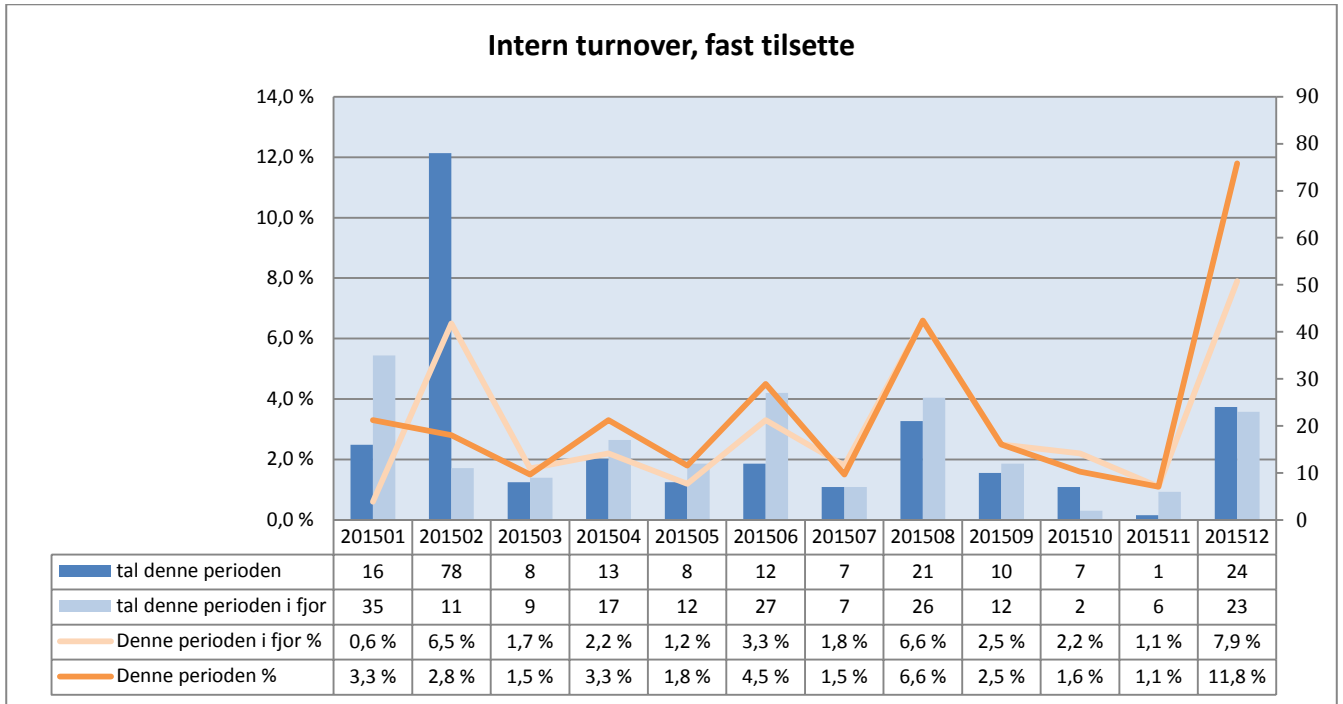
Høg ekstern turnover på sommaren har årsak i avslutning av vikariat for ferievikarar. Høg turnover i desember kan forklarast med utløp av tilsettingsforhold/arbeidsavtalar som blir forlenga i nytt år.



Figur 1: Ekstern turnover Helse Vest 2015 – alle yrkesgrupper



Figur 2: Tal tilsette/ekstern turnover, yrkesgrupper Helse Fonna 2014 – 2015



Figur 3: Intern turnover Helse Fonna, fast tilsette 2014 – 2015