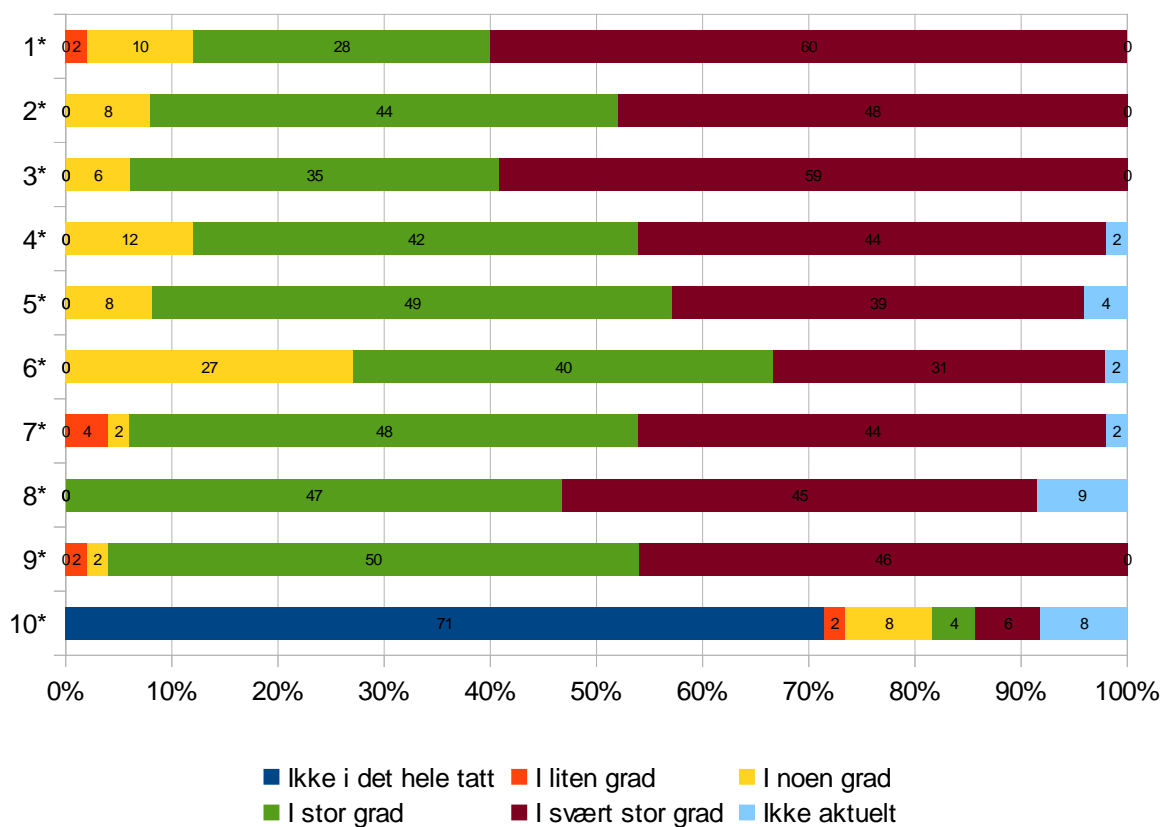


| Numerisk spørsmål: Skjemanummer: | | | | | | |
|----------------------------------|-------|-----------|---------|--------|-----------------------|--|
| Min: | Maks: | Gj.sn.: 0 | Median: | Sum: 0 | Totalt antall svar: 0 | |

| Matrise-spørsmål | | | | | | | |
|--|----------------------|--------------|-------------|-------------|-------------------|--------------|-------------------|
| Spørsmål | Ikke i det hele tatt | I liten grad | I noen grad | I stor grad | I svært stor grad | Ikke aktuelt | Total antall svar |
| 1. Snakket behandlerne til deg slik at du forsto dem? | 0 | 1 | 5 | 14 | 30 | 0 | 50 |
| 2. Har du tillit til behandlerne s faglige dyktighet? | 0 | 0 | 4 | 22 | 24 | 0 | 50 |
| 3. Fikk du vite det du syntes var nødvendig om hvordan prøver, tester eller undersøkelser skulle foregå? | 0 | 0 | 3 | 17 | 29 | 0 | 49 |
| 4. Fikk du tilstrekkelig informasjon om din diagnose / dine plager? | 0 | 0 | 6 | 21 | 22 | 1 | 50 |
| 5. Opplevde du at behandlingen var tilpasset din situasjon? | 0 | 0 | 4 | 24 | 19 | 2 | 49 |

| | | | | | | | |
|--|----|---|----|----|----|---|----|
| 6. Var du involvert i avgjørelser som angikk din behandling? | 0 | 0 | 13 | 19 | 15 | 1 | 48 |
| 7. Opplevde du at institusjonens arbeid var godt organisert? | 0 | 2 | 1 | 24 | 22 | 1 | 50 |
| 8. Fikk du inntrykk av at institusjonens utstyr var i god stand? | 0 | 0 | 0 | 22 | 21 | 4 | 47 |
| 9. Var hjelpen og behandlingen du fikk på institusjonen, alt i alt, tilfredsstillende? | 0 | 1 | 1 | 25 | 23 | 0 | 50 |
| 10. Mener du at du på noen måte ble feilbehandlet (etter det du selv kan bedømme)? | 35 | 1 | 4 | 2 | 3 | 4 | 49 |

Matrise-spørsmål



1*) 1. Snakket behandlerne til deg slik at du forsto dem?

2*) 2. Har du tillit til behandlernes faglige dyktighet?

3*) 3. Fikk du vite det du syntes var nødvendig om hvordan prøver, tester eller undersøkelser skulle foregå?

4*) 4. Fikk du tilstrekkelig informasjon om din diagnose / dine plager?

5*) 5. Opplevde du at behandlingen var tilpasset din situasjon?

6*) 6. Var du involvert i avgjørelser som angikk din behandling?

7*) 7. Opplevde du at institusjonens arbeid var godt organisert?

8*) 8. Fikk du inntrykk av at institusjonens utstyr var i god stand?

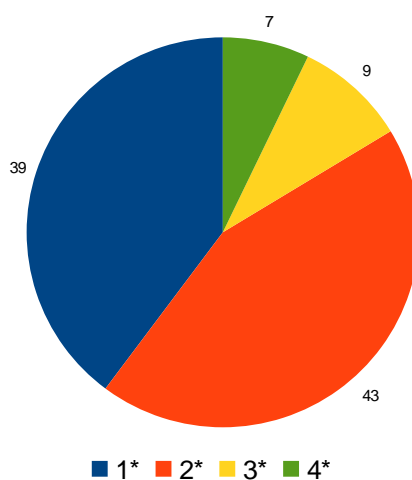
9*) 9. Var hjelpen og behandlingen du fikk på institusjonen, alt i alt, tilfredsstillende?

10*) 10. Mener du at du på noen måte ble feilbehandlet (etter det du selv kan bedømme)?

Ventetid: 11. Måtte du vente for å få tilbud ved institusjonen?

| Svar | Verdi | Prosent | Antall |
|----------------------|----------------|-------------------------------|-----------|
| Nei | 1 | 39% | 16 |
| Ja, men ikke lenge | 2 | 44% | 18 |
| Ja, ganske lenge | 3 | 10% | 4 |
| Ja, altfor lenge | 4 | 7% | 3 |
| Standardavvik.: 1.22 | Varians: 1.488 | Median: 2 | Gj.sn.: 1 |
| Maks: 4 | Min: 1 | Totalt antall svar: 41 | |

Ventetid: 11. Måtte du vente for å få tilbud ved institusjonen?



1*) Nei

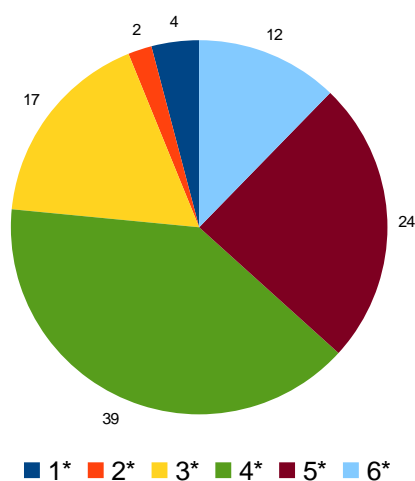
2*) Ja, men ikke lenge

3*) Ja, ganske lenge

4*) Ja, altfor lenge

Utbytte behandling: 12. Hvilket utbytte har du hatt, alt i alt, av behandlingen på institusjonen?

| Svar | Verdi | Prosent | Antall |
|----------------------|----------------|-----------|-------------------------------|
| Ikke noe utbytte | 1 | 5% | 2 |
| Lite utbytte | 2 | 2% | 1 |
| En del utbytte | 3 | 17% | 7 |
| Stort utbytte | 4 | 39% | 16 |
| Svært stort utbytte | 5 | 24% | 10 |
| Ikke aktuelt | 0 | 12% | 5 |
| Standardavvik.: 1.64 | Varians: 2.683 | Median: 4 | Gj.sn.: 3 |
| Maks: 5 | Min: 0 | | Totalt antall svar: 41 |

Utbytte behandling: 12. Hvilket utbytte har du hatt, alt i alt, av behandlingen på institusjonen?

1*) Ikke noe utbytte

2*) Lite utbytte

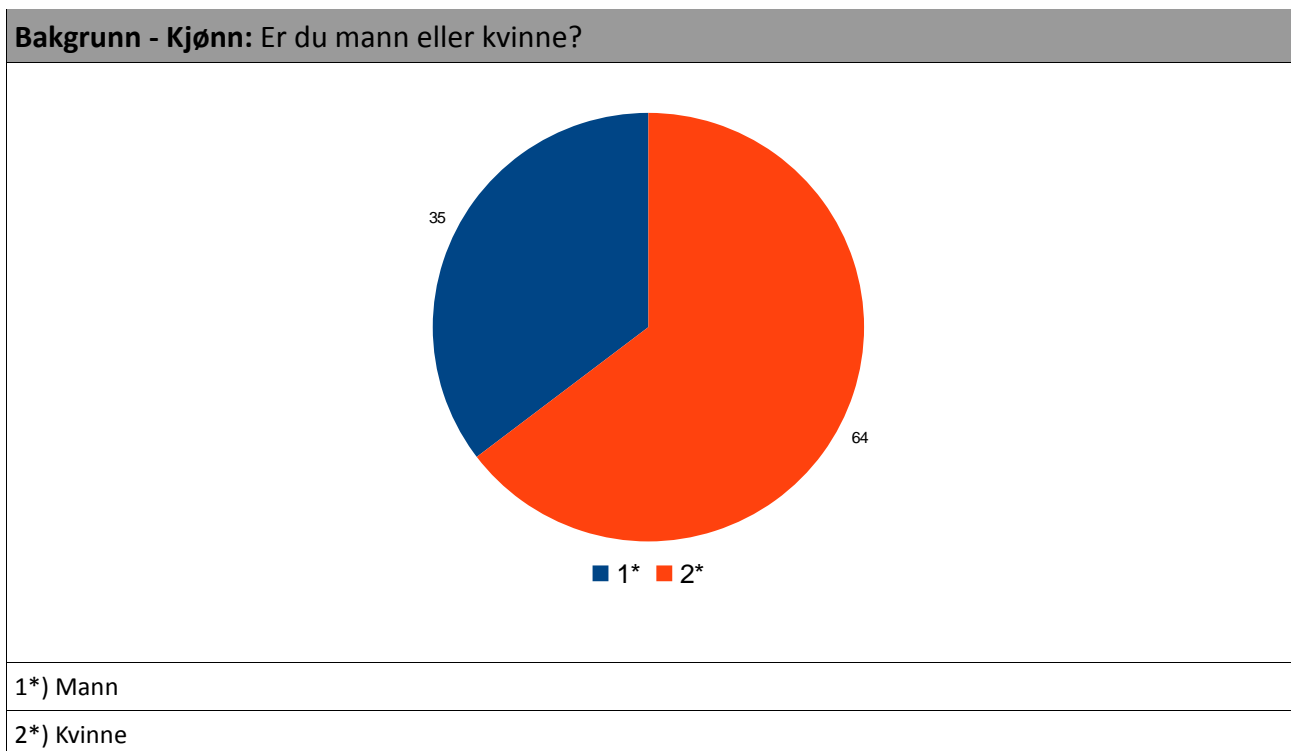
3*) En del utbytte

4*) Stort utbytte

5*) Svært stort utbytte

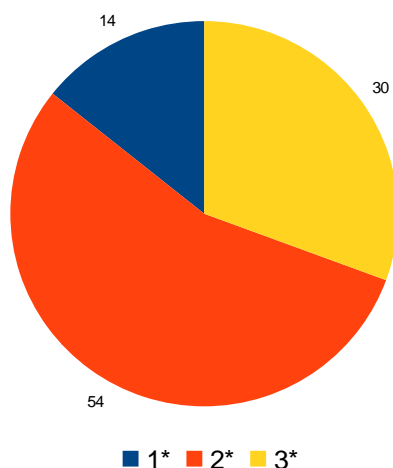
6*) Ikke aktuelt

| Bakgrunn - Kjønn: Er du mann eller kvinne? | | | |
|--|----------------|-------------------------------|-----------|
| Svar | Verdi | Prosent | Antall |
| Mann | 1 | 36% | 15 |
| Kvinne | 2 | 64% | 27 |
| Standardavvik.: 0.8 | Varians: 0.643 | Median: 2 | Gj.sn.: 1 |
| Maks: 2 | Min: 1 | Totalt antall svar: 42 | |



| Bakgrunn - Utdanning: Hva er din høyeste fullførte utdanning? | | | |
|---|----------------|-------------------------------|-----------|
| Svar | Verdi | Prosent | Antall |
| Grunnskole (7 - 10 år) | 1 | 14% | 6 |
| Gymnas/ yrkesskole/ videregående skole | 2 | 55% | 23 |
| Høgskole/ Universitet | 3 | 31% | 13 |
| Standardavvik.: 0.67 | Varians: 0.452 | Median: 2 | Gj.sn.: 2 |
| Maks: 3 | Min: 1 | Totalt antall svar: 42 | |

Bakgrunn - Utdanning: Hva er din høyeste fullførte utdanning?



1*) Grunnskole (7 - 10 år)

2*) Gymnas/ yrkesskole/ videregående skole

3*) Høgskole/ Universitet

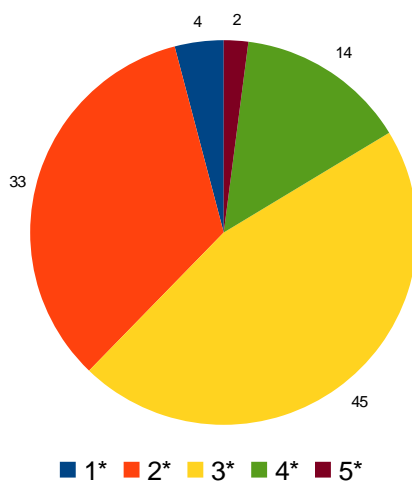
Bakgrunn - Alder: Hva er din alder? (antall år)

| | | | | | |
|-----------|------------|---------------|------------|------------|-------------------------------|
| Min: 16.0 | Maks: 82.0 | Gj.sn.: 46.02 | Median: 56 | Sum: 2,301 | Totalt antall svar: 42 |
|-----------|------------|---------------|------------|------------|-------------------------------|

Bakgrunn - Egen helse: Stort sett vil du si din helse er:

| Svar | Verdi | Prosent | Antall |
|----------------------|----------------|-------------------------------|-----------|
| Utmerket | 1 | 5% | 2 |
| Meget god | 2 | 33% | 14 |
| God | 3 | 45% | 19 |
| Nokså god | 4 | 14% | 6 |
| Dårlig | 5 | 2% | 1 |
| Standardavvik.: 1.13 | Varians: 1.286 | Median: 3 | Gj.sn.: 2 |
| Maks: 5 | Min: 1 | Totalt antall svar: 42 | |

Bakgrunn - Egen helse: Stort sett vil du si din helse er:



1*) Utmerket

2*) Meget god

3*) God

4*) Nokså god

5*) Dårlig

Noen ganger skriver pasienten kommentarer på papiret: Fritekstkommentarer:

Svar

Totalt antall svar: 0