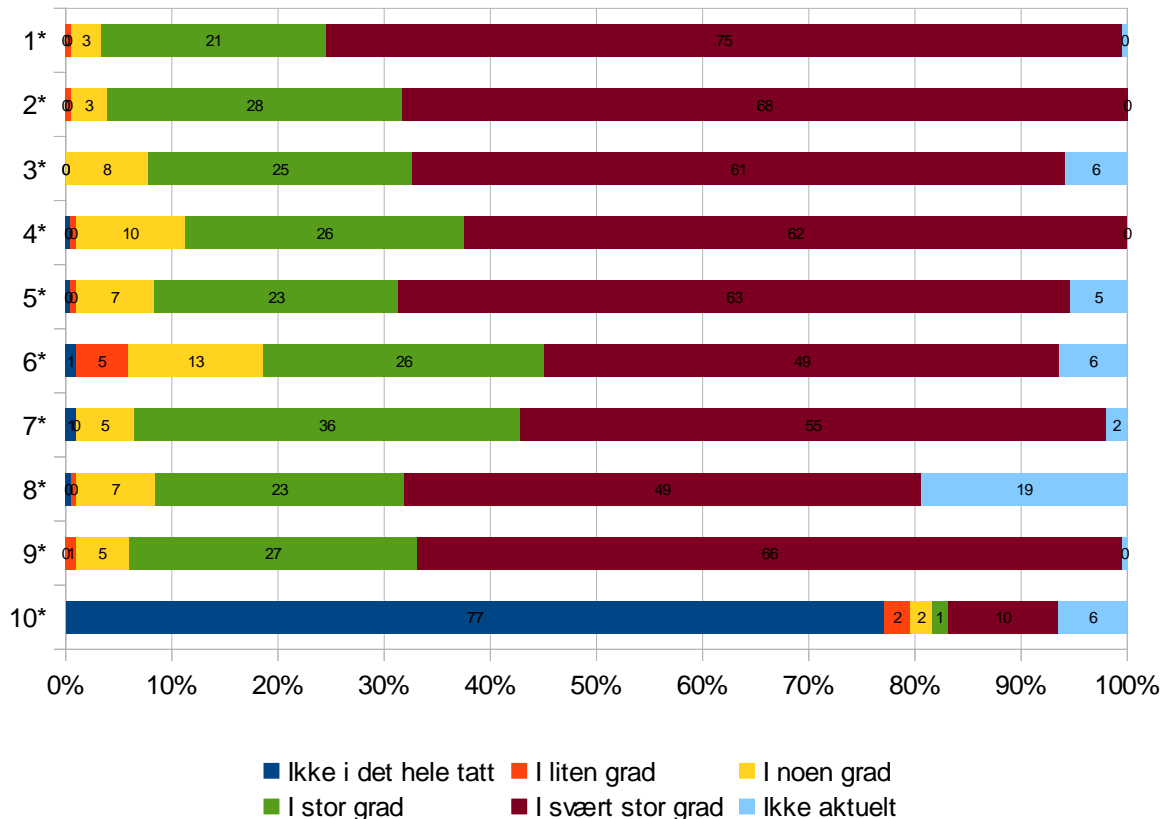


| Matrise-spørsmål | | | | | | | |
|--|----------------------|--------------|-------------|-------------|-------------------|--------------|-------------------|
| Spørsmål | Ikke i det hele tatt | I liten grad | I noen grad | I stor grad | I svært stor grad | Ikke aktuelt | Total antall svar |
| 1. Snakket behandlerne til deg slik at du forsto dem? | 0 | 1 | 6 | 44 | 156 | 1 | 208 |
| 2. Har du tillit til behandlerne s faglige dyktighet? | 0 | 1 | 7 | 57 | 140 | 0 | 205 |
| 3. Fikk du vite det du syntes var nødvendig om hvordan prøver, tester eller undersøkelser skulle foregå? | 0 | 0 | 16 | 51 | 126 | 12 | 205 |
| 4. Fikk du tilstrekkelig informasjon om din diagnose / dine plager? | 1 | 1 | 21 | 54 | 128 | 0 | 205 |
| 5. Opplevde du at behandlingen var tilpasset din situasjon? | 1 | 1 | 15 | 47 | 129 | 11 | 204 |
| 6. Var du involvert i avgjørelser som angikk din behandling? | 2 | 10 | 26 | 54 | 99 | 13 | 204 |

| | | | | | | | |
|--|-----|---|----|----|-----|----|-----|
| 7. Opplevde du at institusjonens arbeid var godt organisert? | 2 | 0 | 11 | 74 | 112 | 4 | 203 |
| 8. Fikk du inntrykk av at institusjonens utstyr var i god stand? | 1 | 1 | 15 | 47 | 98 | 39 | 201 |
| 9. Var hjelpen og behandlingen du fikk på institusjonen, alt i alt, tilfredsstillende? | 0 | 2 | 10 | 55 | 134 | 1 | 202 |
| 10. Mener du at du på noen måte ble feilbehandlet (etter det du selv kan bedømme)? | 155 | 5 | 4 | 3 | 21 | 13 | 201 |

Matrise-spørsmål



1*) 1. Snakket behandlerne til deg slik at du forsto dem?

2*) 2. Har du tillit til behandlernes faglige dyktighet?

3*) 3. Fikk du vite det du syntes var nødvendig om hvordan prøver, tester eller undersøkelser skulle foregå?

4*) 4. Fikk du tilstrekkelig informasjon om din diagnose / dine plager?

5*) 5. Opplevde du at behandlingen var tilpasset din situasjon?

6*) 6. Var du involvert i avgjørelser som angikk din behandling?

7*) 7. Opplevde du at institusjonens arbeid var godt organisert?

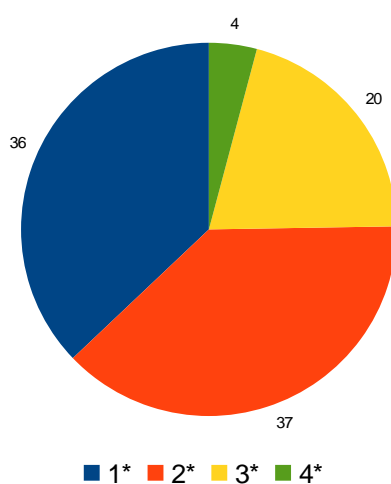
8*) 8. Fikk du inntrykk av at institusjonens utstyr var i god stand?

9*) 9. Var hjelpen og behandlingen du fikk på institusjonen, alt i alt, tilfredsstillende?

10*) 10. Mener du at du på noen måte ble feilbehandlet (etter det du selv kan bedømme)?

Ventetid: 11. Måtte du vente for å få tilbud ved institusjonen?

| Svar | Verdi | Prosent | Antall |
|----------------------|----------------|--------------------------------|-----------|
| Nei | 1 | 37% | 69 |
| Ja, men ikke lenge | 2 | 38% | 71 |
| Ja, ganske lenge | 3 | 20% | 38 |
| Ja, altfor lenge | 4 | 5% | 9 |
| Standardavvik.: 1.28 | Varians: 1.626 | Median: 2 | Gj.sn.: 1 |
| Maks: 4 | Min: 1 | Totalt antall svar: 187 | |

Ventetid: 11. Måtte du vente for å få tilbud ved institusjonen?

1*) Nei

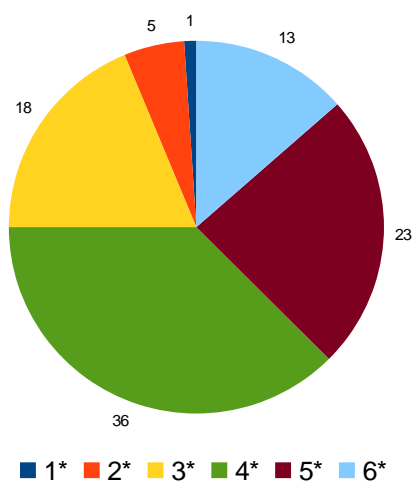
2*) Ja, men ikke lenge

3*) Ja, ganske lenge

4*) Ja, altfor lenge

Utbytte behandling: 12. Hvilket utbytte har du hatt, alt i alt, av behandlingen på institusjonen?

| Svar | Verdi | Prosent | Antall |
|----------------------|---------------|-----------|--------------------------------|
| Ikke noe utbytte | 1 | 2% | 3 |
| Lite utbytte | 2 | 5% | 10 |
| En del utbytte | 3 | 19% | 34 |
| Stort utbytte | 4 | 37% | 67 |
| Svært stort utbytte | 5 | 24% | 43 |
| Ikke aktuelt | 0 | 14% | 25 |
| Standardavvik.: 1.63 | Varians: 2.67 | Median: 4 | Gj.sn.: 3 |
| Maks: 5 | Min: 0 | | Totalt antall svar: 182 |

Utbytte behandling: 12. Hvilket utbytte har du hatt, alt i alt, av behandlingen på institusjonen?

1*) Ikke noe utbytte

2*) Lite utbytte

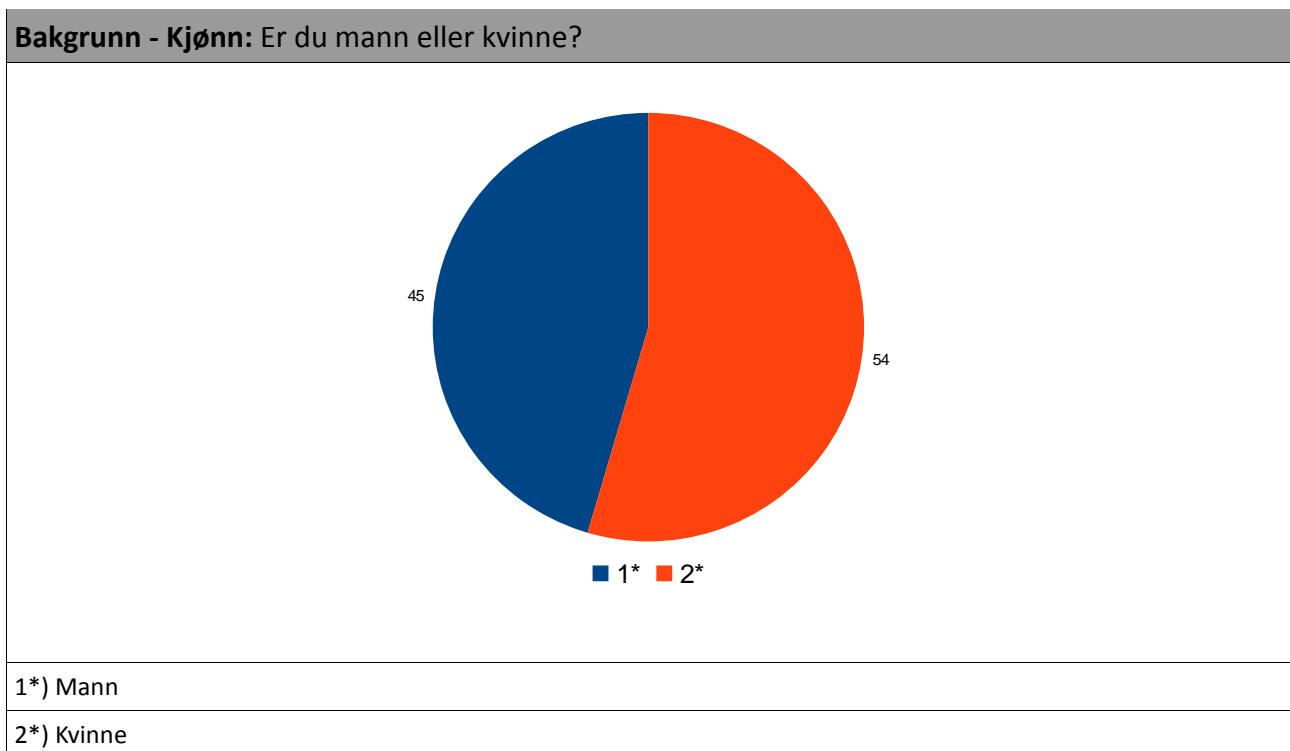
3*) En del utbytte

4*) Stort utbytte

5*) Svært stort utbytte

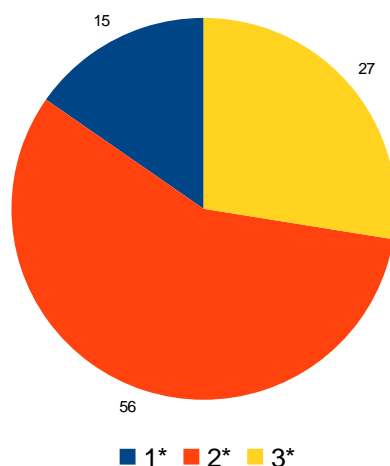
6*) Ikke aktuelt

| Bakgrunn - Kjønn: Er du mann eller kvinne? | | | |
|--|----------------|--------------------------------|-----------|
| Svar | Verdi | Prosent | Antall |
| Mann | 1 | 46% | 88 |
| Kvinne | 2 | 54% | 104 |
| Standardavvik.: 0.74 | Varians: 0.542 | Median: 2 | Gj.sn.: 1 |
| Maks: 2 | Min: 1 | Totalt antall svar: 192 | |



| Bakgrunn - Utdanning: Hva er din høyeste fullførte utdanning? | | | |
|---|----------------|--------------------------------|-----------|
| Svar | Verdi | Prosent | Antall |
| Grunnskole (7 - 10 år) | 1 | 16% | 30 |
| Gymnas/ yrkesskole/ videregående skole | 2 | 56% | 106 |
| Høgskole/ Universitet | 3 | 28% | 52 |
| Standardavvik.: 0.66 | Varians: 0.436 | Median: 2 | Gj.sn.: 2 |
| Maks: 3 | Min: 1 | Totalt antall svar: 188 | |

Bakgrunn - Utdanning: Hva er din høyeste fullførte utdanning?



1*) Grunnskole (7 - 10 år)

2*) Gymnas/ yrkesskole/ videregående skole

3*) Høgskole/ Universitet

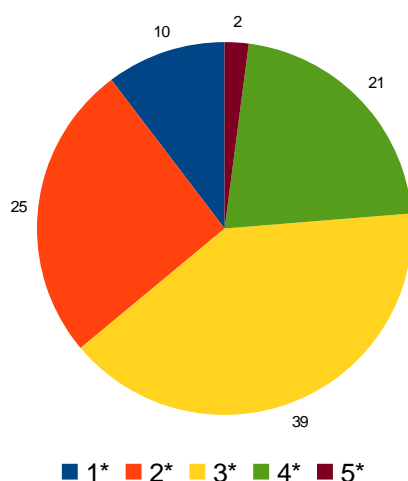
Bakgrunn - Alder: Hva er din alder? (antall år)

| | | | | | |
|----------|------------|---------------|------------|------------|--------------------------------|
| Min: 9.0 | Maks: 93.0 | Gj.sn.: 45.87 | Median: 51 | Sum: 9,633 | Totalt antall svar: 190 |
|----------|------------|---------------|------------|------------|--------------------------------|

Bakgrunn - Egen helse: Stort sett vil du si din helse er:

| Svar | Verdi | Prosent | Antall |
|----------------------|----------------|--------------------------------|-----------|
| Utmerket | 1 | 11% | 21 |
| Meget god | 2 | 26% | 50 |
| God | 3 | 39% | 76 |
| Nokså god | 4 | 21% | 41 |
| Dårlig | 5 | 3% | 5 |
| Standardavvik.: 1.26 | Varians: 1.585 | Median: 3 | Gj.sn.: 2 |
| Maks: 5 | Min: 1 | Totalt antall svar: 193 | |

Bakgrunn - Egen helse: Stort sett vil du si din helse er:



1*) Utmerket

2*) Meget god

3*) God

4*) Nokså god

5*) Dårlig

Noen ganger skriver pasienten kommentarer på papiret: Fritekstkommentarer:

Svar

Forferdelig dårlig ang. parkering. Må kjøre rundt 20-30 min. for å finne parkering hver gang.

Helsen er dårlig, "Men av andre ting en denne behandlingen."

Jeg er alltid kjempefornøyd på dagtid, de gjør alltid en kjempejobb, det er på kveldstid problemet ligger, ikke nok kompetanse, masse turnusleger og lite bemanning!!

Totalt antall svar: 3